



## LADY SOFTSHELL JACKET

Chaqueta softshell para mujer, ligeramente entallada, con tejido interior de forro polar en el mismo tono. Tiene cremallera entera, 3 bolsillos laterales y 3 capas con membranas transpirables. Un complemento perfecto para el uniforme laboral cuando se trabaja en exteriores o para actividades al aire libre. Disponible en 6 colores y desde la talla S hasta la XL.

Características:

- Chaqueta con cremallera entera.
- Ligeramente entallada.
- Bolsillos laterales con cremallera.
- Tres capas con membranas transpirables.
- Interior a tono con tejido de forro polar con tancas.
- 300 g/m<sup>2</sup> aprox.
- Exterior: 94% Poliéster reciclado / 6% Elastano
- Interior: 100% Poliéster

Exterior: 94% Poliéster reciclado / 6% Elastano. Interior: 100% Poliéster. Gramaje: 300 gr.



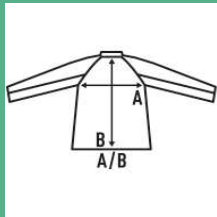
Caja/Box 25



Paquete/Pack 1



### TALLAS/Size



EU	S	M	L	XL
Ancho	47 cm	50 cm	52 cm	55 cm
Largo	61 cm	63 cm	65 cm	67 cm



White  
(WH)



Black  
(BK)



Red  
(RD)



Navy  
(NY)



Bottle Green  
(BG)



Graphite  
(GF)

### COLORES NUEVOS



RB  
Royal Blue