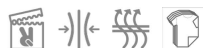


AIDA CA6656



### DESCRIPCIÓN

Camiseta técnica de tirantes entallada transpirable. Espalda nadadora con escote y sisas ribeteado. Tejido poliéster tacto algodón de secado fácil. Corte entallado.

### COMPOSICIÓN

92% poliéster / 8% elastano, 160 g/m².

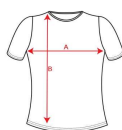
### OBSERVACIONES

Modelo transpirable de fácil secado. \*Tacto suave. \*Etiqueta removible. \*En el color negro de este modelo sólo se puede aplicar bordado, ningún otro reproceso.

### TALLAS

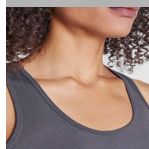
Adultos:: S · M · L · XL · 2XL / Niños:: 3/4 · 5/6 · 7/8 · 9/10 · 11/12

### ESQUEMA



### CANTIDADES

	Caja	Pack
<b>Adultos:</b>	50 ud.	5 ud.
<b>Niños:</b>	50 ud.	5 ud.



### COLORES



### REPROCESOS DISPONIBLES



Transfer

Manipulado

### TALLAS

Adultos:	S	M	L	XL	2XL
ANCHO (A)	39cm	41cm	43cm	45cm	49cm
LARGO (B)	60cm	62cm	64cm	66cm	67cm

Niños:	3/4	5/6	7/8	9/10	11/12
ANCHO (A)	29cm	31cm	33cm	35cm	37cm
LARGO (B)	42cm	45cm	48cm	51cm	54cm

\*[Medidas desde el contorno 1cm por debajo de las mangas / Medidas desde el punto más alto del hombro hasta el final de la prenda]

### CERTIFICADOS



www.oeko-tex.com

