

### MELBOURNE CA1113



#### DESCRIPCIÓN

Sudadera técnica de manga larga ranglán para hombre. 1. Interior perchado. 2. Cubrecosturas de refuerzo a contraste en el interior del cuello. 3. Media cremallera invertida a tono con detalle reflectante. 4. Puños con apertura para pulgar. 5. El patronaje de la espalda es ligeramente más largo que el delantero. 6. Detalles reflectantes en las espalda.

#### COMPOSICIÓN

94% poliéster/ 6% elastano , 200 g/m²

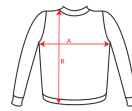
#### OBSERVACIONES

\*Etiqueta removible. \*Tejido técnico. \*Dúo concept.

#### TALLAS

Adultos:: S · M · L · XL · 2XL / :

#### ESQUEMA



#### CANTIDADES

Caja	Pack
------	------

Adultos: 30 ud. 1 ud.



#### COLORES



#### TALLAS

Adultos:	S	M	L	XL	2XL
ANCHO (A)	47cm	50cm	53cm	56cm	59cm
LARGO (B)	68cm	69cm	70cm	71cm	72cm

\*[Medidas desde el contorno 1cm por debajo de las mangas / Medidas desde el punto más alto del hombro hasta el final de la prenda]

#### PRODUCTOS RELACIONADOS



URBAN SU1067



CLASICA SU1070



CAPUCHA SU1087