



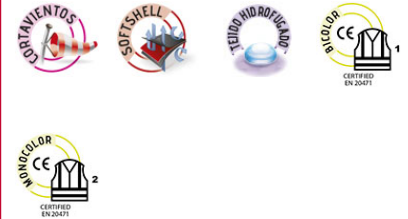
### Composicion y densidad

<b>POLIESTER</b>  85%	<b>PU</b>  10%	<b>ELASTANO</b>  5%	<b>DENSIDAD</b>  350 g/m
-----------------------------	----------------------	---------------------------	--------------------------------

### Embalaje

<b>BOLSA</b>  1 UDS.	<b>CAJA</b>  20 UDS.
----------------------------	----------------------------

### Características



Chaqueta confeccionada en tejido técnico softshell tricapa, que proporciona al usuario mayor confort. Cuello alto con cremallera frontal entera y protegebarrilla en zona alta, para evitar el roce de la cremallera con la piel. Dos bolsillos delanteros con cremallera. Incluye dos bandas de material retrorreflectante cosidas en el contorno de la prenda por debajo del pecho y otras dos en cada manga. Cumple normativa EN ISO 20471:2013 / A1:2016 (Clase 1 / Clase 2).

### Medidas aproximadas por talla (cm.)

	adulto					grande
	S	M	L	XL	XXL	3XL
largo	66	69	72	75	78	81
ancho	53	56	59	62	65	68

### Colores disponibles



amarillo fluor



amarillo  
fluor-azul

marino orion

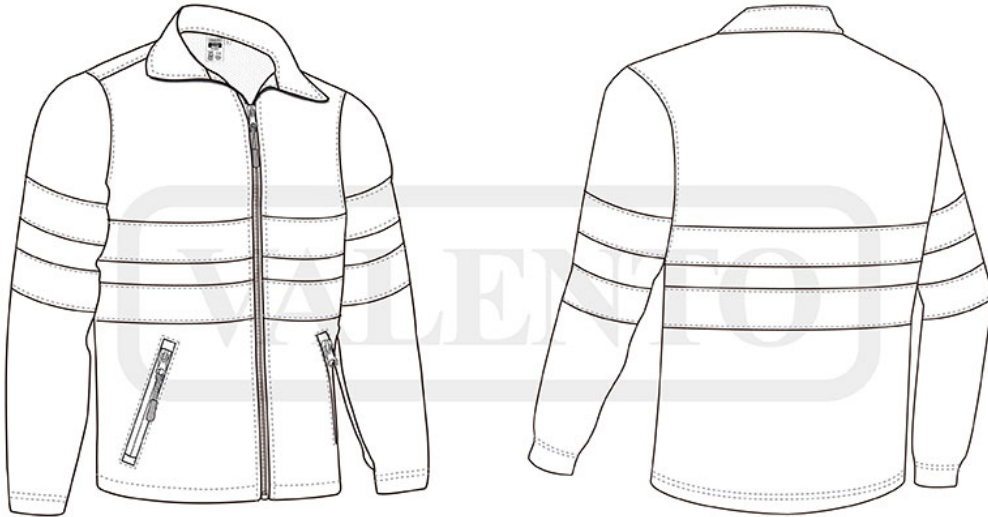


Colores disponibles en tallas adulto



Colores disponibles en tallas grande

## Esquema



## Detalles



Vista parte trasera de la prenda (espalda)