



Composicion y densidad

POLIESTER 100%	DENSIDAD 145 g/m
------------------------------	--------------------------------

Embalaje

BOLSA 10 UDS.	CAJA 100 UDS.
-----------------------------	-----------------------------

Características



INSTRUCCIONES DE LAVADO

Camiseta ligera bicolor, especialmente preparada para hacer deporte por su confección en tejido técnico transpirable, que facilita la evacuación del sudor corporal. Manga corta, bandas laterales con contraste de color, cuello redondo y doble pespunte en bajo, cuello y mangas. Disponible en colores combinados con blanco como color base. Ideal para vestir equipos y grupos deportivos.

Medidas aproximadas por talla (cm.)

	niño			adulto				
	4/5	6/8	10/12	S	M	L	XL	XXL
largo	48	54	62	66	69	72	75	78
ancho	35	40.5	46	49.5	53	56	59	62

Colores disponibles

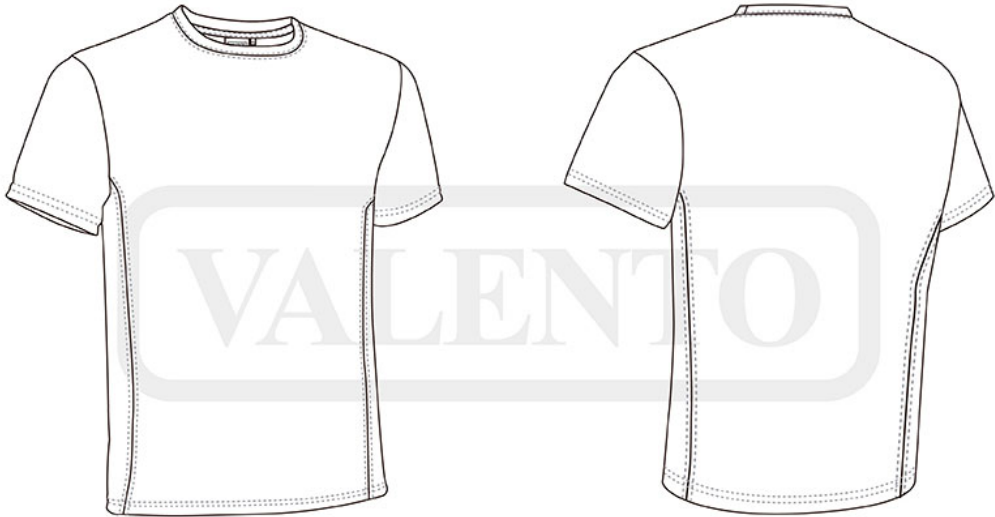


- blanco-verde
manzana
- blanco-rojo loto
- blanco-azul
royal
- blanco-negro

Colores disponibles en tallas adulto

Colores disponibles en tallas niño

Esquema



Detalles



Vista parte trasera de la prenda (espalda)